

СПОРТИВНЫЙ ЦЕНТР ДЛЯ КРУПНОГО ЖИЛОГО РАЙОНА

Настоящий проект разработан для III Б климатического подрайона, для районов сейсмичностью до 7 баллов, и может быть откорректирован для других климатических и грунтовых условий.

Концепция архитектурного облика здания заключается в создании экологичного, «зеленого» объема, который гармонично вписывается в окружающую природу и застройку. Все этажи по периметру максимально остеклены, из помещений запроектированы выходы на террасы. Вестибюль и спорт-бар находятся в трёхсветном пространстве входной группы.

Двухсветные зоны тренажеров и кардиозоны сверху пересекает галерея-мост. Многосветные помещения создают единое восприятие интерьера и позволяют посетителю «охватить» взглядом все спортивные зоны. Консольная часть зала бокса нависает над главным входом.

Габариты здания в осях - 60,1 x 45,0 м. Верхняя отметка +17,630 м.

Функциональное зонирование здания:

Подземный этаж - технические помещения бассейна, прачечная, тренерские, бытовые помещения персонала;

1 этаж - вестибюль с рецепцией, гардероб, охрана, спорт-бар на 38 мест, раздевалные с душевыми, бассейн, SPA-Центр, террасы;

2 этаж - универсальный спортивный зал, две кардиозоны, две зоны тренажеров.

3 этаж - зал борьбы, зал бокса, два зала аэробных групповых программ, два зала йоги;

4 этаж - техническое помещение, рабочие зоны администрации.

В проекте предусмотрены условия беспрепятственного и удобного передвижения МГН внутри здания.

Для сообщения между этажами спортцентра проектом предусмотрено 2 лифта и 3 лестницы (одна из них открытая в многосветном пространстве).

Конструктивные решения:

Фундаменты - монолитные железобетонные - ростверки по сваям. Несущий каркас - монолитный железобетонный. Стены лестничных клеток, лестничные площадки и марши, перекрытия и покрытия - монолитные железобетонные. Перекрытия спортивного зала, зала бокса и консоли парапета выполнены из металлических конструкций. Наружные ограждения - ненесущие (по перекрытиям) стены из газобетонных блоков с эффективным утеплителем. Кровля - плоская, рулонная, с применением наплавляемых гидроизоляционных материалов. На кровле размещается необходимое технологическое оборудование для вентиляции и кондиционирования здания.

Фасады (навесные вентилируемые) - НРЛ - панели, натуральный камень. Витражи и двери - светопрозрачные конструкции из алюминиевого профиля окрашенного порошковой эмалью.

Террасы и кровля:

- настил из террасной доски на эксплуатируемых террасах;

- засыпка декоративным щебнем на остальной кровле.

Общая площадь здания 7 461 кв.м. Количество посетителей в смену - 265 человек.

Территория спортцентра озеленяется и благоустраивается в единой ландшафтной концепции. На территории устраиваются открытые плоскостные спортивные сооружения: волейбол, баскетбол, теннис.

Иновационность проекта состоит в разработке новой типологии спортивных сооружений для семейного отдыха и оздоровления, очень востребованных в настоящее время, и расположенных внутри жилых районов или в центрах муниципальных образований.

Проект разработан на стадиях проектная и рабочая документация, завершается строительство пионерного объекта

Организация разработчик:

ООО «А.К.ЦентрПроект»

тел. 8 (499) 758-13-65

Руководитель проектов - Заслуженный архитектор РФ, Член-корреспондент РААСН

Чурилов Виктор Алексеевич

www.akcp.ru

info@akcp.ru

141006, Московская область, г. Мытищи, Олимпийский проспект, 38Б

СПОРТИВНЫЙ ЦЕНТР ДЛЯ КРУПНОГО ЖИЛОГО РАЙОНА



Организация разработчик: ООО «А.К.ЦентрПроект» тел. 8 (499) 758-13-65
Руководитель проектов - Заслуженный архитектор РФ, Член-корреспондент РААСН
Чурилов Виктор Алексеевич
www.akcp.ru
info@akcp.ru
141006, Московская область, г. Мытищи, Олимпийский проспект, 38Б

СПОРТИВНЫЙ ЦЕНТР ДЛЯ КРУПНОГО ЖИЛОГО РАЙОНА



Организация разработчик: ООО «А.К.ЦентрПроект» тел. 8 (499) 758-13-65
Руководитель проектов - Заслуженный архитектор РФ, Член-корреспондент РААСН
Чурилов Виктор Алексеевич
www.akcp.ru
info@akcp.ru
141006, Московская область, г. Мытищи, Олимпийский проспект, 38Б

СПОРТИВНЫЙ ЦЕНТР ДЛЯ КРУПНОГО ЖИЛОГО РАЙОНА



Организация разработчик: ООО «А.К.ЦентрПроект» тел. 8 (499) 758-13-65
Руководитель проектов - Заслуженный архитектор РФ, Член-корреспондент РААСН
Чурилов Виктор Алексеевич
www.akcp.ru
info@akcp.ru
141006, Московская область, г. Мытищи, Олимпийский проспект, 38Б

СПОРТИВНЫЙ ЦЕНТР ДЛЯ КРУПНОГО ЖИЛОГО РАЙОНА



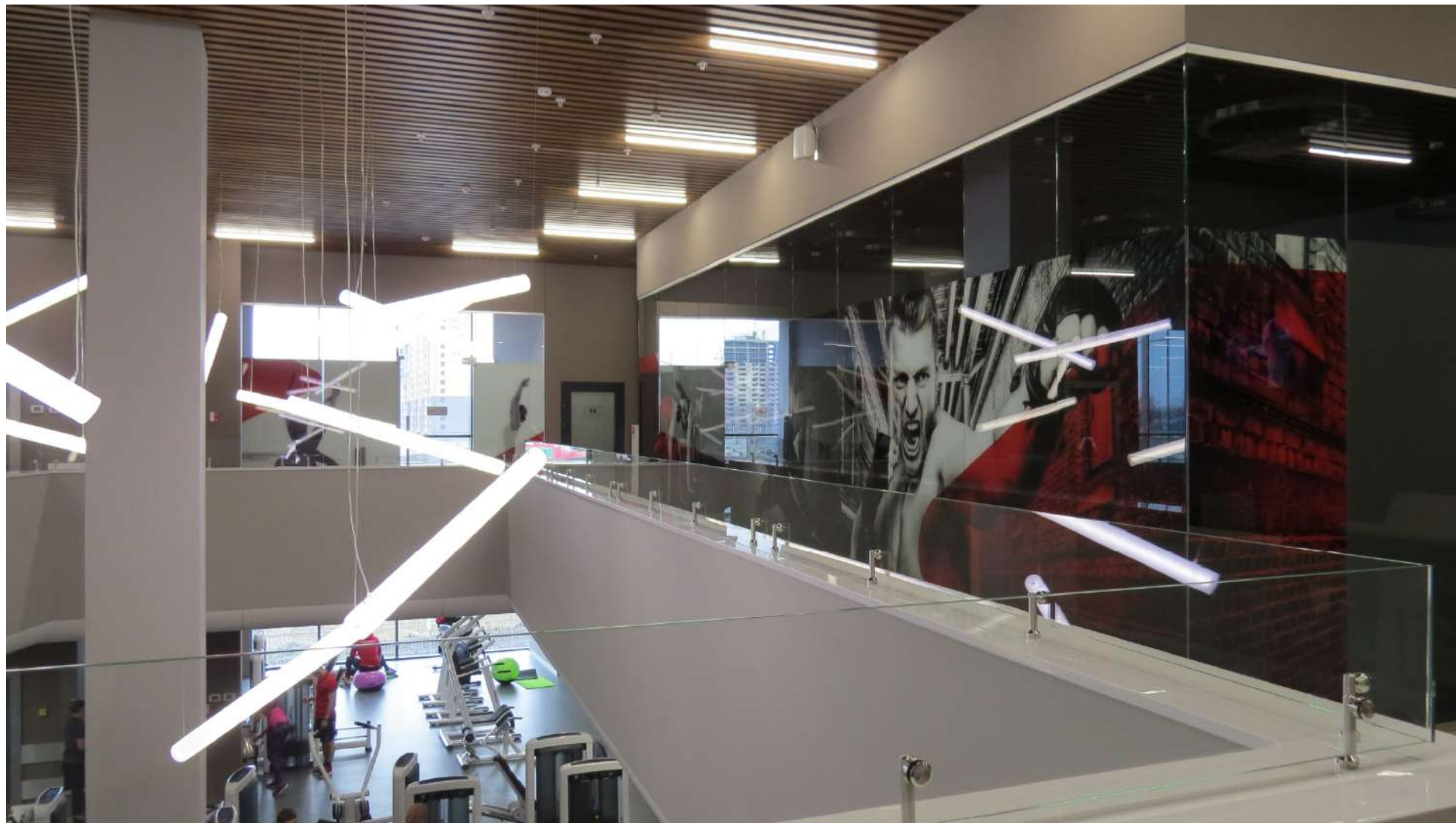
Организация разработчик: ООО «А.К.ЦентрПроект» тел. 8 (499) 758-13-65
Руководитель проектов - Заслуженный архитектор РФ, Член-корреспондент РААСН
Чурилов Виктор Алексеевич
www.akcp.ru
info@akcp.ru
141006, Московская область, г. Мытищи, Олимпийский проспект, 38Б

СПОРТИВНЫЙ ЦЕНТР ДЛЯ КРУПНОГО ЖИЛОГО РАЙОНА



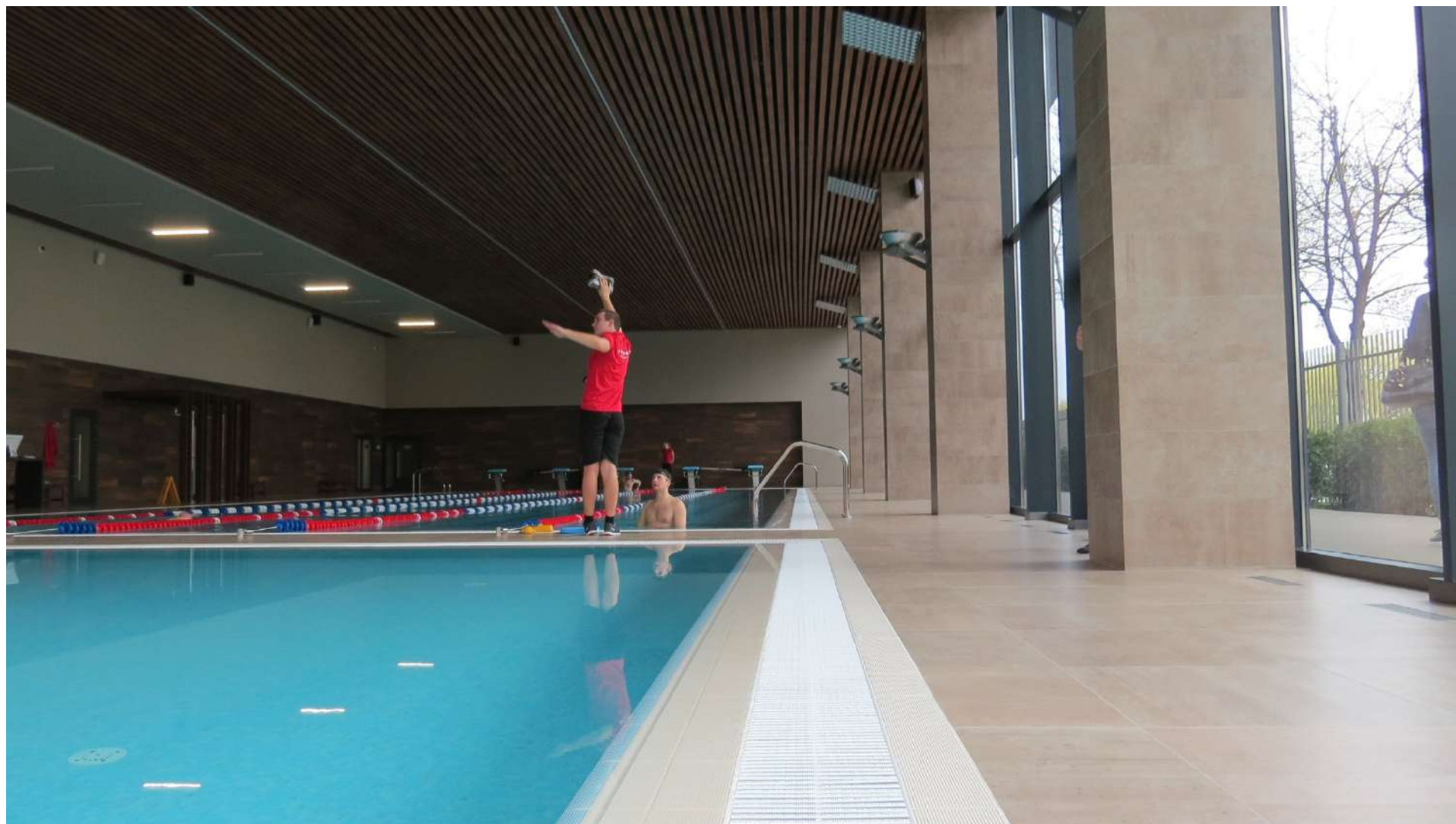
Организация разработчик: ООО «А.К.ЦентрПроект» тел. 8 (499) 758-13-65
Руководитель проектов - Заслуженный архитектор РФ, Член-корреспондент РААСН
Чурилов Виктор Алексеевич
www.akcp.ru
info@akcp.ru
141006, Московская область, г. Мытищи, Олимпийский проспект, 38Б

СПОРТИВНЫЙ ЦЕНТР ДЛЯ КРУПНОГО ЖИЛОГО РАЙОНА



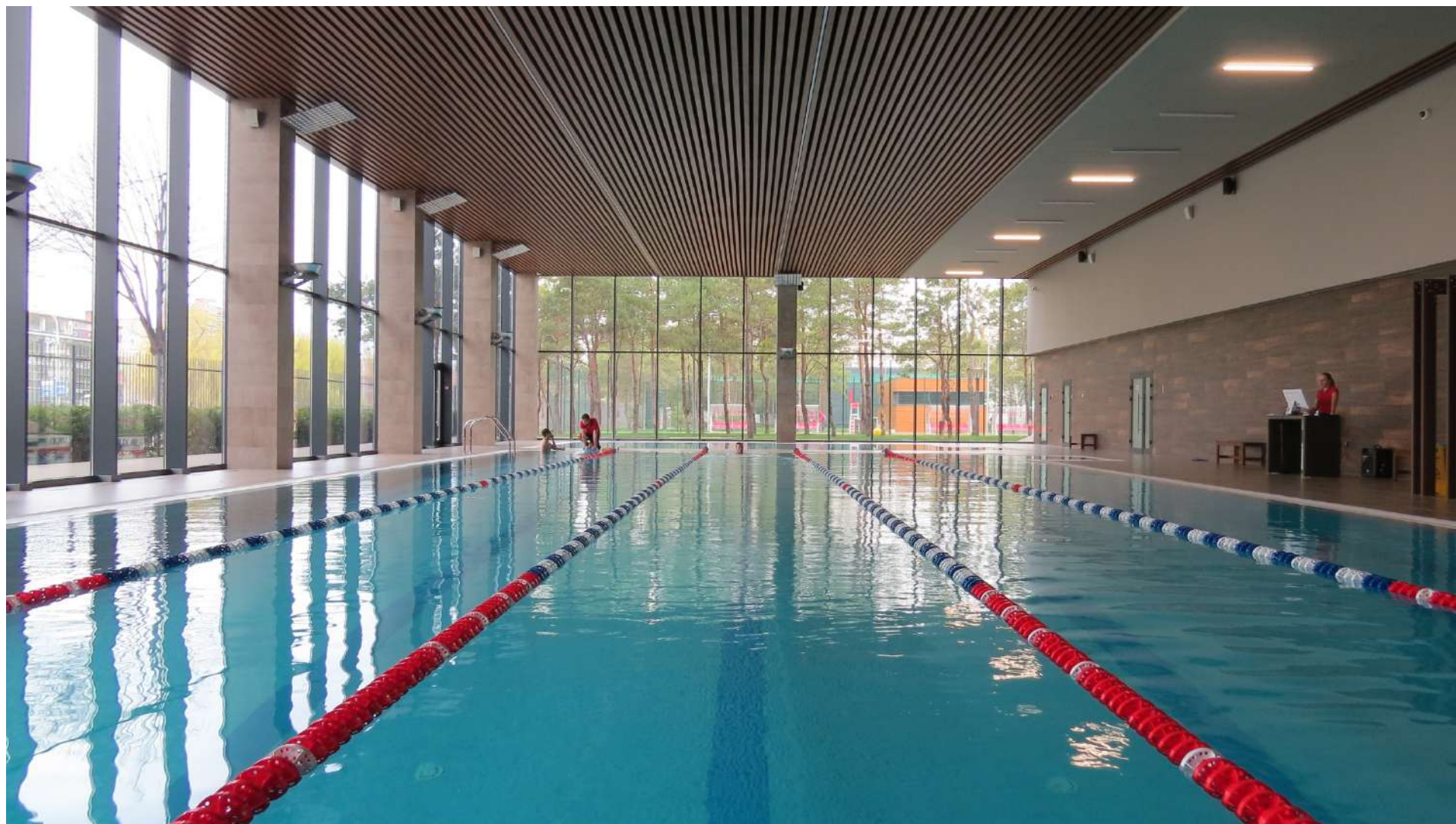
Организация разработчик: ООО «А.К.ЦентрПроект» тел. 8 (499) 758-13-65
Руководитель проектов - Заслуженный архитектор РФ, Член-корреспондент РААСН
Чурилов Виктор Алексеевич
www.akcp.ru
info@akcp.ru
141006, Московская область, г. Мытищи, Олимпийский проспект, 38Б

СПОРТИВНЫЙ ЦЕНТР ДЛЯ КРУПНОГО ЖИЛОГО РАЙОНА



Организация разработчик: ООО «А.К.ЦентрПроект» тел. 8 (499) 758-13-65
Руководитель проектов - Заслуженный архитектор РФ, Член-корреспондент РААСН
Чурилов Виктор Алексеевич
www.akcp.ru
info@akcp.ru
141006, Московская область, г. Мытищи, Олимпийский проспект, 38Б

СПОРТИВНЫЙ ЦЕНТР ДЛЯ КРУПНОГО ЖИЛОГО РАЙОНА



Организация разработчик: ООО «А.К.ЦентрПроект» тел. 8 (499) 758-13-65
Руководитель проектов - Заслуженный архитектор РФ, Член-корреспондент РААСН
Чурилов Виктор Алексеевич
www.akcp.ru
info@akcp.ru
141006, Московская область, г. Мытищи, Олимпийский проспект, 38Б